

Stadtwerke als Arbeitgeber

Die Energiewirtschaft steht permanent vor neuen Herausforderungen. Sei es durch die ständig wechselnden gesetzlichen Rahmenbedingungen, dem immer stärker werdenden Wettbewerb oder die flächendeckende Digitalisierung – der **qualitative und auch quantitative Anspruch** an die Mitarbeiterinnen und Mitarbeiter steigt.

Um sich am hart umkämpften Energiemarkt zu behaupten und auch fachspezifische Dienstleistungen anbieten zu können, braucht es neben den erforderlichen Fachkenntnissen vor allem die **Motivation eines jeden Einzelnen**.



UNSERE MITARBEITER LIEGEN UNS AM HERZEN

Die Stadtwerke Reichenbach tun eine Menge für ein **gutes Arbeitsklima**. Das fängt bei einer angemessenen Vergütung, gut ausgestatteten Arbeitsplätzen, flachen Hierarchien an und setzt sich fort bei Weiterbildungsangeboten, betrieblicher Altersvorsorge und Gesundheitsförderung.

„Wir sind uns bewusst, welches Potential an Fachwissen und Engagement wir im Unternehmen haben. Dies gilt es zu halten und uns auch der jungen Generation als flexibles, modernes und sympathisches Unternehmen zu präsentieren, um so den Nachwuchs zu sichern.“, erklärt Stadtwerke-Geschäftsführer Lars Lange.

WIR SUCHEN DICH!

Je nach aktuellem Bedarf bilden wir jährlich einen der folgenden Berufe aus:

- **Industriekaufleute**
(IHK-Abschluss; 3 Jahr; im Ausbildungsverbund mit der bze energie GmbH in Chemnitz)
- **Elektroniker für Betriebstechniker**
(IHK-Abschluss; 3,5 Jahre; im Ausbildungsverbund mit der bze energie GmbH in Chemnitz)
- **Mechatroniker**
(IHK-Abschluss; 3,5 Jahre; im Ausbildungsverbund mit der bze energie GmbH in Chemnitz)
- **Anlagenmechaniker SHK**
(HWK-Abschluss; 3,5 Jahre)

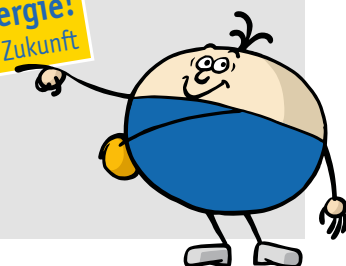
Da die Ausbildung nur nach Bedarf erfolgt, werden die Azubis nach der Ausbildung **übernommen und nach Tarifvertrag vergütet**, sofern sie die entsprechenden Leistungen erbringen.

Mehr Infos:

Stadtwerke Reichenbach/Vogtland GmbH
Susann Haase/Stefanie Vogel
Roßplatz 13
08468 Reichenbach

Tel. 0 37 65 / 78 17-5 20
haase@swrc.de, vogel@swrc.de

Jobs mit Energie!
Ausbildung mit Zukunft



Wir sind gern für Sie da!

UNSER KUNDENCENTER

ÖFFNUNGSZEITEN:

Montag

09.00 – 12.00 Uhr

Dienstag / Donnerstag

09.00 – 18.00 Uhr

Freitag

09.00 – 12.00 Uhr

jeden ersten Samstag im Monat

09.00 – 12.00 Uhr

und nach Vereinbarung

Rufnummer Kundenbüro
03765 / 7817-400

Mail: kundenbuero@swrc.de

Stadtwerke Reichenbach / Vogtland GmbH

Roßplatz 13
08468 Reichenbach

Tel.: 0 37 65/78 17-0
Fax: 0 37 65/78 17-5 99

Technischer Bereich / Heizwerk:

Obermylauer Weg 40
08468 Reichenbach

Tel.: 0 37 65/78 17-6 10
Fax: 0 37 65/78 17-6 99

Besuchen Sie uns auf:
www.swrc.de

Layout: Creativ Werbung

25 MIT ENERGIE AUS
LEIDENSCHAFT FÜR
MENSCH UND REGION
JAHRE 1992–2017

Stadtwerke
Reichenbach

25 MIT ENERGIE AUS
LEIDENSCHAFT FÜR
MENSCH UND REGION
JAHRE 1992–2017

Stadtwerke
Reichenbach

Stadtwerke Reichenbach DAS SIND WIR!



Sportsponsoring –
Wir unterstützen regionale Vereine!



Sponsor zahlreicher
städtischer Großveranstaltungen



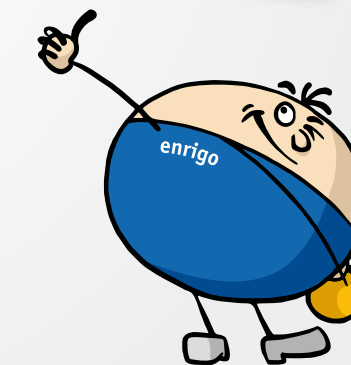
Förderer der innerstädtischen
Belebung



Partner und Investor
für erneuerbare Energien



verlässlicher Partner für Kitas, Schulen, Vereine
und soziale Einrichtungen



Die Stadtwerke Reichenbach sind ein Unternehmen mit mehrheitlich städtischer Beteiligung, **Energielieferant und -dienstleister**.

Wir sind darüber hinaus eng mit unserer Region und deren Entwicklung verbunden.

Von Beginn an unterstützen wir sowohl soziale als auch kulturelle und sportliche Projekte in Reichenbach und Umgebung.

Damit bekennen wir uns zur Region Vogtland und helfen mit, die Lebensqualität weiter zu verbessern.

Zahlen und Fakten (Stand: xxx)

Anzahl Mitarbeiter	48, davon 21 gewerbliche Arbeitnehmer und 27 Angestellte Aktuell drei Auszubildende, jedes Jahr bilden die Stadtwerke einen kaufmännischen und einen technischen Azubi aus.
Standorte	Firmensitz: Roßplatz 13, 08468 Reichenbach Technischer Bereich: Obermylauer Weg 40, 08468 Reichenbach
Netzgebiet	29,73 km², umfasst Reichenbach einschl. Ortsteile Brunn, Friesen, Rotschau, Schneidenbach ohne Mylau
Länge Stromnetz	309 Kilometer
Länge Gasnetz	129 Kilometer
Länge Fernwärmetrasse	13,16 Kilometer
Stromzähler im Netz (Stand 31.12.2016)	14.963
Gaszähler im Netz (Stand 31.12.2016)	3.788
Stromabsatz 2016	45,55 Gigawattstunden
Gasabsatz 2016	137,55 Gigawattstunden
Wärmeabsatz 2016	16,50 Gigawattstunden

Umsatz 2016	20,9 Mio. Euro
Investitionen in die Infrastruktur seit Gründung 1992	59,5 Mio. Euro
Beteiligungen	THEE, KOM9, syneco
Gewinnausschüttung an die Stadt Reichenbach seit Übernahme der Strom- und Gasversorgung 1995	10,8 Mio. Euro
sonstige Zahlungen an die Stadt seit 1995 (Konzessionsabgabe, Grundsteuer, Gewerbesteuer, Pacht)	15,4 Mio. Euro
Gesamtzahlungen an die Stadt Reichenbach seit 1995	26,2 Mio. Euro
Spenden, Sponsoring seit 1995	1 Mio. Euro
Einsparung CO₂-Emission 2015 -2016	50.209 Tonnen (entspr. 25.105 Tonnen pro Jahr)
Einsparung CO₂-Emission 2017 -2019	71.640 Tonnen (entspr. 23.880 Tonnen pro Jahr)

Verantwortung gegenüber Menschen und Region

Wir unterstützen vor Ort und sorgen auch sonst dafür, dass im Vogtland einiges vorangeht. Die Stadtwerke Reichenbach liefern nicht nur Erdgas, Strom und Wärme. Wir fühlen uns auch verantwortlich für die Entwicklung von Stadt und Region und leisten damit einen wichtigen Beitrag zur Lebensqualität.

SPORT VERBINDET

Als **verlässlicher Partner von Schulen und Vereinen** helfen wir, dass die Menschen in der Region sportlich aktiv sein können. Deshalb engagieren wir uns auf vielfältige Art und Weise im **Sportsponsoring**. Die Vereine sind unverzichtbarer Bestandteil einer gut funktionierenden Gemeinschaft und wir helfen ihnen dabei!



BILDUNG BRAUCHT JEDER

Bildung ist der Motor für die Zukunft jeder Region. Neben ihrer Funktion als **Ausbildungsbetrieb** machen sich die Stadtwerke mit **verschiedenen Angeboten für Kindertagesstätten und Schulen** stark.

Außerdem fördern wir die **kulturelle Vielfalt** in Stadt und Region.

HILFE FÜR BEDÜRFTIGE

Auch im **sozialen Bereich** können sich die Vereine auf uns verlassen.

Ob ein notwendiges Kühlfahrzeug für die Reichenbacher Tafel oder regelmäßige Unterstützung des Vereins Leuchtturm Reichenbach e. V. – die Stadtwerke helfen mit, wo es notwendig ist.



GROSSEREIGNISSE IN REICHENBACH

Ohne Sponsoren wäre die Durchführung von **städtischen Großveranstaltungen** wie der Tag der Sachsen 2007, die 5. Sächsische Landesgartenschau 2009 oder die 800-Jahrfeier im Jahr 2012 nicht möglich gewesen. Gemeinsam mit anderen Partnern traten die **Stadtwerke als Sponsor** auf, wirkten zum Festumzug mit und übernahmen Patenschaften zur Pflege des Parks der Generationen.



INNERSTÄDTISCHE BELEBUNG

Mit dem **Firmensitz am Roßplatz 13** haben sich die Stadtwerke Reichenbach bewusst für die Innenstadt entschieden. Mit dem Umbau im Jahr 2001 und der Erweiterung im Jahr 2017 leistet unser Unternehmen einen wichtigen Beitrag zur innerstädtischen Belebung.



Doch auch **außerhalb des Stadtzentrums** sind die Stadtwerke aktiv. Nach der denkmalgeschützten Sanierung des **Umspannwerks** 2001, erstrahlt das 1923 errichtete Gebäude wieder in altem Glanz. Das ausgebauten Dachgeschoss kann gemietet werden und steht für Geburtstags- und Vereinsfeiern zur Verfügung.



INFRASTRUKTUR

Seit seiner Gründung hat das Unternehmen 59,5 Mio Euro in die Infrastruktur des Netzgebietes investiert. Dieser Betrag schließt zum einen die Neuverlegung und Modernisierung des Strom-, Gas- und Fernwärmenetzes ein. Zum anderen ist darin die Umrüstung des Heizwerks zur Strom- und Wärmeerzeugung auf Biogasbasis und die Erneuerung der Schaltanlagen im Umspannwerk enthalten.

Mit der **Beauftragung vorwiegend regionaler Firmen** ist unser Unternehmen ein wichtiger Wirtschaftsfaktor im Vogtland.



ERNEUERBARE ENERGIEN

Die Energiewende nicht nur beobachten und begleiten, sondern aktiv mitgestalten – das ist unser Anliegen. So **investierten** die Stadtwerke Reichenbach 2016 in die Installation einer Photovoltaik-Anlage auf den Ställen der Agrargenossenschaft (AGR) in Rotschau ca. eine Mio Euro. Der dort erzeugte Strom wird hauptsächlich von der AGR genutzt.

